

COMMON CRASH TYPES & HOW TO AVOID THEM

ACCIDENTES COMUNES Y CÓMO EVITARLOS



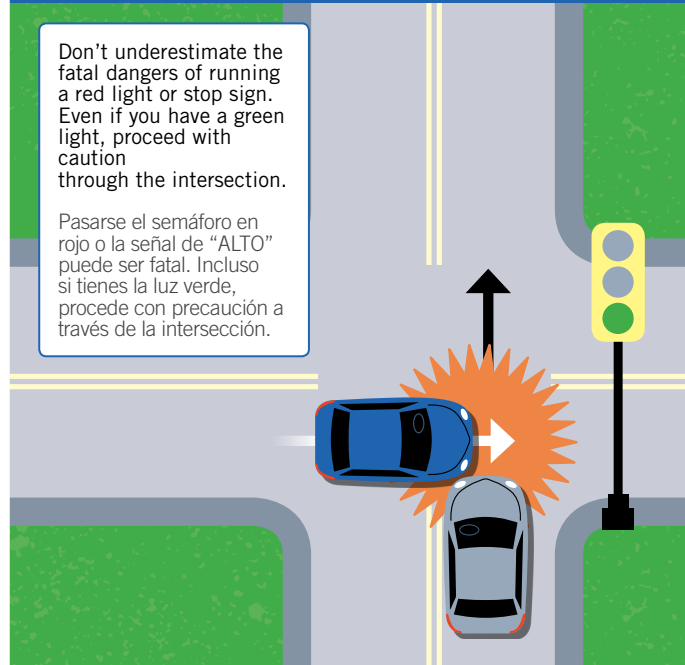
Drive safe. Bike safe. Walk safe.

Running a Red Light or Stop Sign

Pasarse el semáforo en rojo o la señal de "ALTO"

Don't underestimate the fatal dangers of running a red light or stop sign. Even if you have a green light, proceed with caution through the intersection.

Pasarse el semáforo en rojo o la señal de "ALTO" puede ser fatal. Incluso si tienes la luz verde, procede con precaución a través de la intersección.

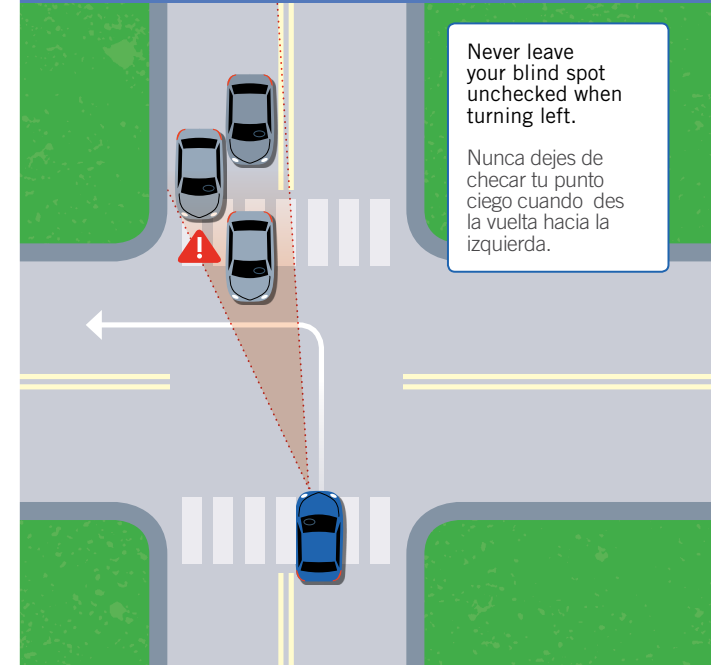


Left Turn – Blind Spot

Vuelta a la izquierda - Punto ciego

Never leave your blind spot unchecked when turning left.

Nunca dejes de chequear tu punto ciego cuando des la vuelta hacia la izquierda.

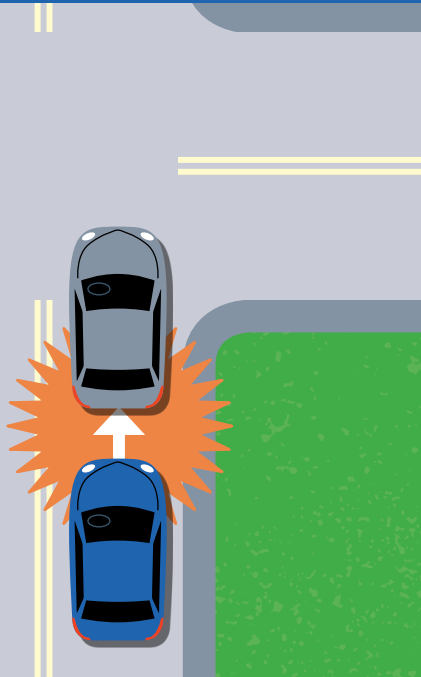


Rear-end at Intersection

Choques traseros

Pay attention to the vehicle in front of you. Be prepared to slow down and stop.

Pon atención al vehículo que tienes adelante. Prepárate para frenar y detenerte.

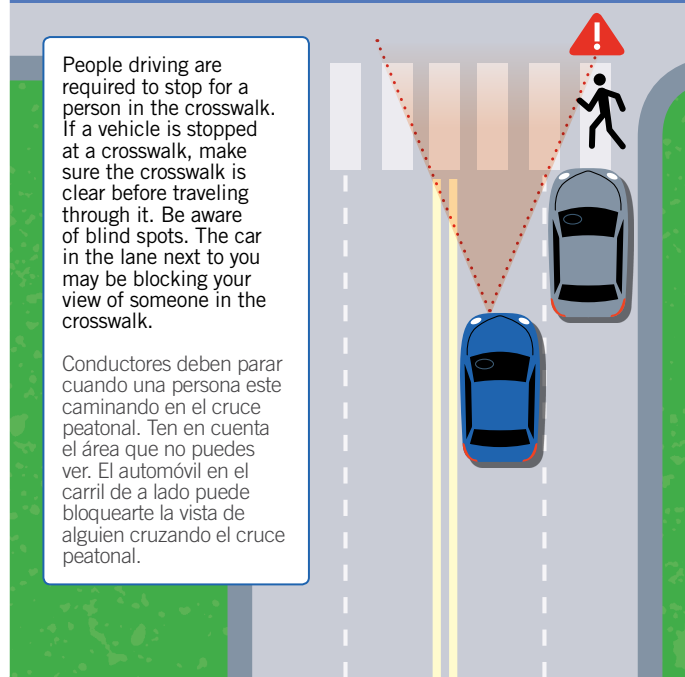


Crosswalk Blind Spot

Punto ciego en un cruce peatonal

People driving are required to stop for a person in the crosswalk. If a vehicle is stopped at a crosswalk, make sure the crosswalk is clear before traveling through it. Be aware of blind spots. The car in the lane next to you may be blocking your view of someone in the crosswalk.

Conductores deben parar cuando una persona este caminando en el cruce peatonal. Ten en cuenta el área que no puedes ver. El automóvil en el carril de a lado puede bloquearte la vista de alguien cruzando el cruce peatonal.

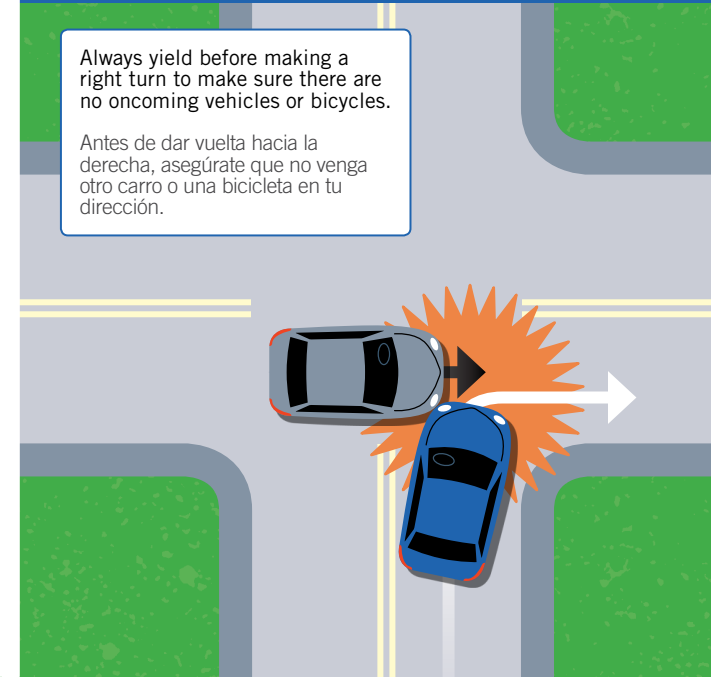


Right Turn Crash

Choques hacia la derecha

Always yield before making a right turn to make sure there are no oncoming vehicles or bicycles.

Antes de dar vuelta hacia la derecha, asegúrate que no venga otro carro o una bicicleta en tu dirección.



COMMON CRASH TYPES & HOW TO AVOID THEM

ACCIDENTES COMUNES Y CÓMO EVITARLOS



SAN ANTONIO

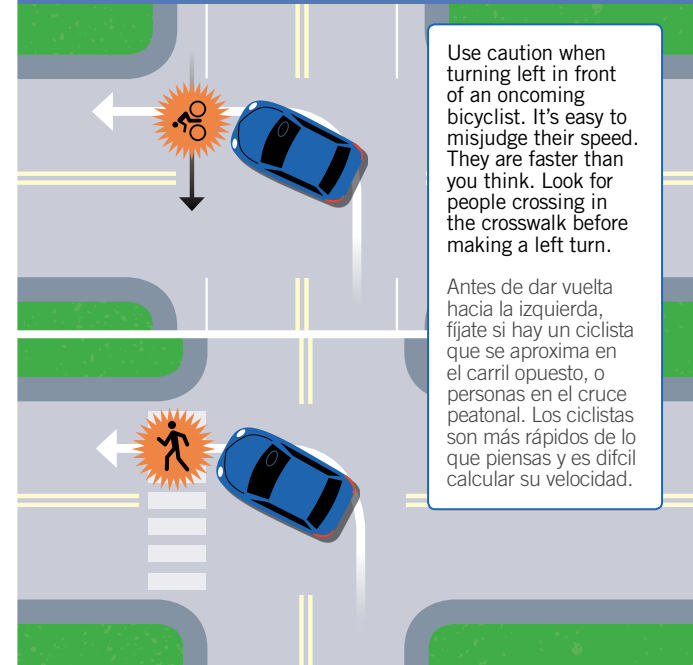
Drive safe. Bike safe. Walk safe.

San Antonio TCI @sanantonioci San Antonio TCI

For more information about Vision Zero, visit VisionZeroSA.com Para más información, visita VisionZeroSA.com.

Left Turn into a Pedestrian or Bicyclist

Atropellar a un peatón o ciclista dando vuelta hacia la izquierda

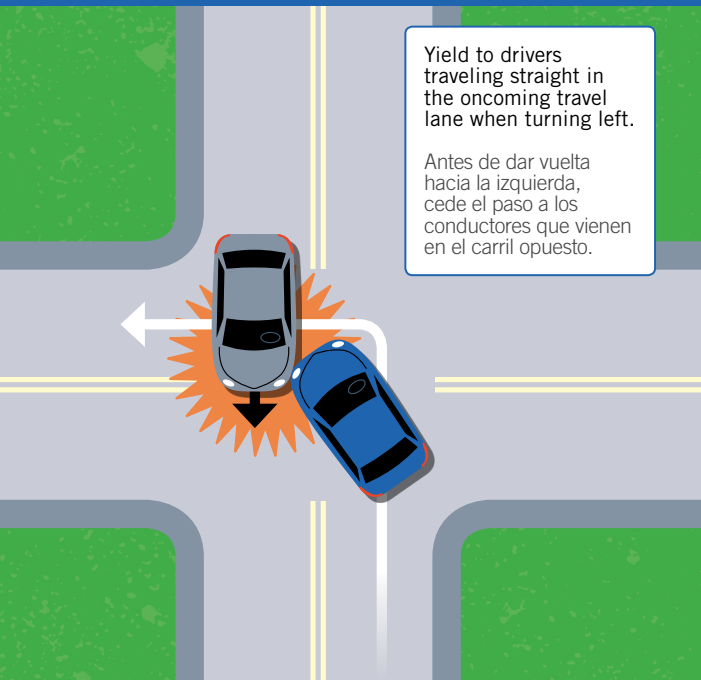


Use caution when turning left in front of an oncoming bicyclist. It's easy to misjudge their speed. They are faster than you think. Look for people crossing in the crosswalk before making a left turn.

Antes de dar vuelta hacia la izquierda, fíjate si hay un ciclista que se aproxima en el carril opuesto, o personas en el cruce peatonal. Los ciclistas son más rápidos de lo que piensas y es difícil calcular su velocidad.

Left Turn Crash

Vuelta a la izquierda - Choque

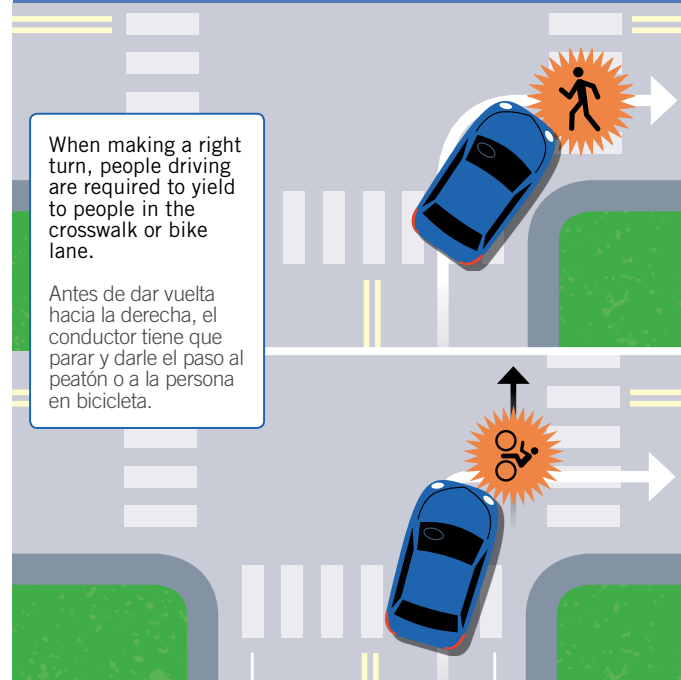


Yield to drivers traveling straight in the oncoming travel lane when turning left.

Antes de dar vuelta hacia la izquierda, cede el paso a los conductores que vienen en el carril opuesto.

Right Turn into a Pedestrian or Bicyclist

Vuelta hacia la derecha atropellando a una persona caminando o en bicicleta

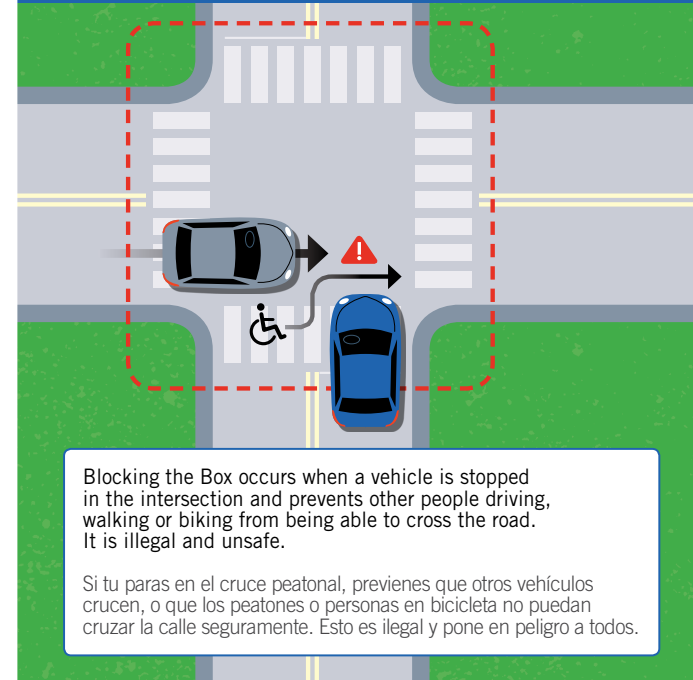


When making a right turn, people driving are required to yield to people in the crosswalk or bike lane.

Antes de dar vuelta hacia la derecha, el conductor tiene que parar y darle el paso al peatón o a la persona en bicicleta.

Don't Block the Box

No bloquee el cruce peatonal



Blocking the Box occurs when a vehicle is stopped in the intersection and prevents other people driving, walking or biking from being able to cross the road. It is illegal and unsafe.

Si tu paras en el cruce peatonal, previenes que otros vehículos crucen, o que los peatones o personas en bicicleta no puedan cruzar la calle seguramente. Esto es ilegal y pone en peligro a todos.